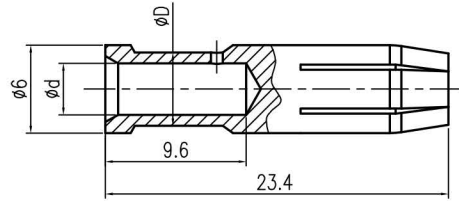


产品代号 Part code	产品料号 Part NO.	重量/Weight			线径/Wire Gauge		剥线长度 Stripping length
		g	mm ²	AWG	d	D	
CMF-1.5	2040002015	2.3	1.5	16	1.75	3	9
CMF-2.5	2040002025	2.32	2.5	14	2.25	3.5	9
CMF-4.0	2040002040	2.4	4	12	2.85	3.9	9.6
CMF-6.0	2040002060	2.62	6	10	3.5	5	9.6

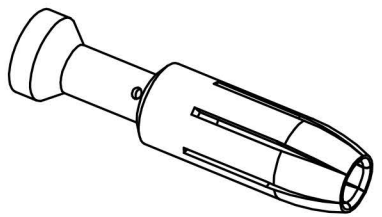


技术参数:

- 材料: 铜合金
- 表面处理: 镀银
- 额定电流: 40A
- 接触电阻: ≤1mΩ
- 线径范围: 1.5-10mm²(16-8 AWG)
- 可插拔次数: ≥500

Technical specification:

- Material: copper alloy
- Surface: hard-silver plated
- Rated current: 40A
- Contact resistance: ≤1mΩ
- Wire gauge: 1.5-10mm²(16-8 AWG)
- Mating cycles: ≥500



表面处理 Finish		-		图号 Drawing No.	-
材料 Material		-		产品代号 Part Code	CMF-XX
标记 Mark	处数 Number	变更描述/Description		签名 Signature	日期 Date
	姓名/Name	日期/Date		姓名/Name	日期/Date
绘图 Drawn		18.10.2010	标准化 Stand.	-	-
审核 Checked		18.10.2010			
工艺 Process	-	-	批准 Approved		18.10.2010
比例 Scale	版本 REV.	重量 Weight	数量 Qty.	All Dimensions in mm Original Size DIN A 4	
2:1	V1.0	-	-	浙江西霸士电气有限公司	